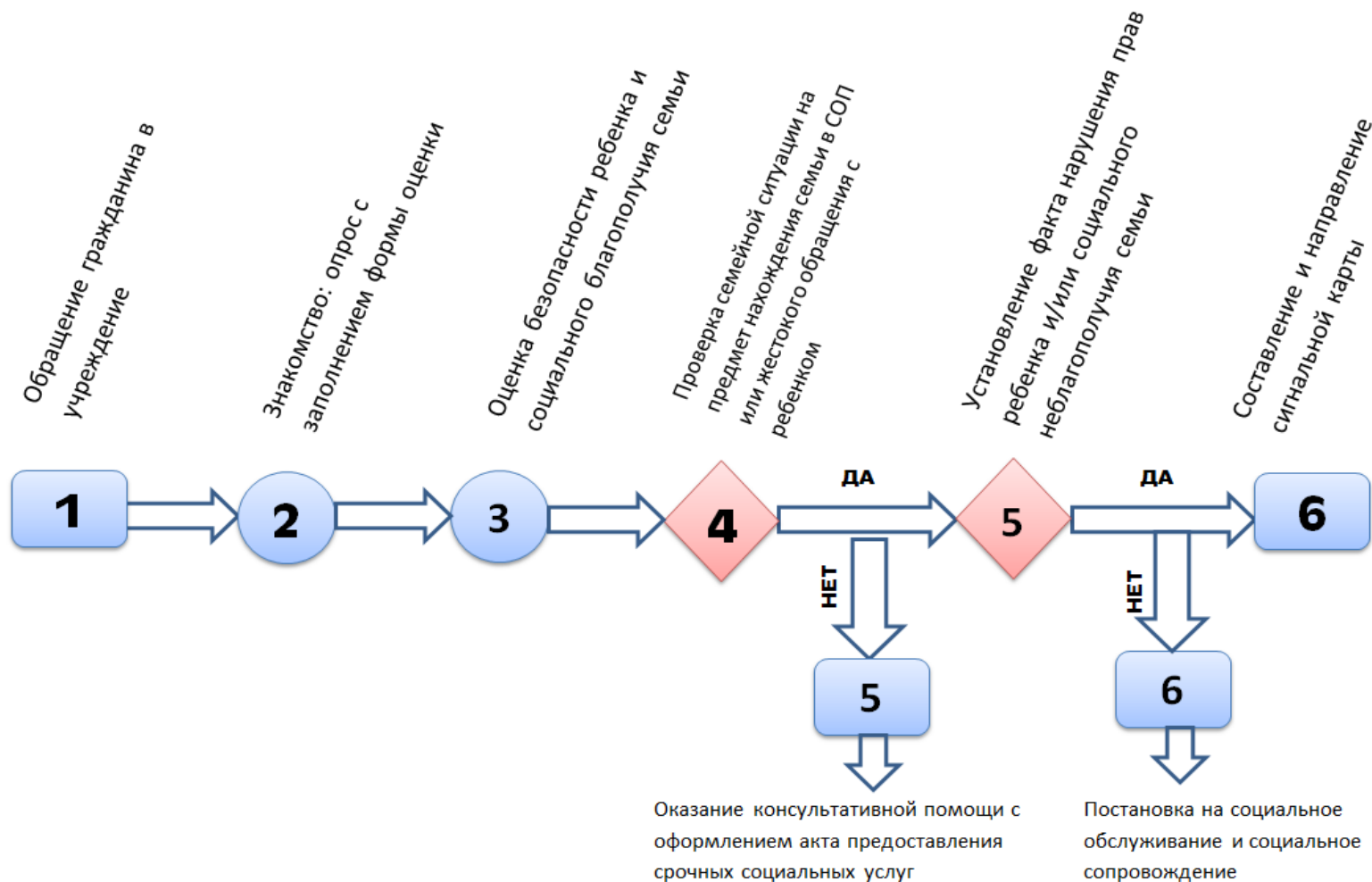


**Алгоритм действий  
специалистов ОАУСО «Чудовский комплексный центр социального обслуживания населения» при работе с  
несовершеннолетними и их родителями (законными представителями) при первичном обращении в учреждение**



**Форма оценки безопасности ребенка и  
социального благополучия семьи**

№ п/п	Критерий оценки факторов, увеличивающих риск и угрозу безопасности детей и благополучия семьи	Оценка в баллах (от 1 до 3) *	Краткое описание проблемы
<b>Критерии оценки, заполняемые со слов гражданина</b>			
1	Жилищно-бытовые условия проживания семьи		
2	Материальное положение семьи		
3	Состояние здоровья членов семьи (наличие инвалидности, статуса ОВЗ, травм и заболеваний, снижающих трудовой потенциал)		
4	Наличие зависимостей, вредных привычек		
5	Взаимоотношения в семье (состояние детско-родительских отношений, отношений между родителями, взаимоотношения со старшим поколением)		
6	Образовательные учреждения (уровень успеваемости ребенка, наличие пропусков по неуважительным		

	причинам, взаимоотношения с педагогами и детским коллективом, контакт родителей с педагогическим коллективом)		
7	Внеурочная занятость детей		
8	Криминализованное прошлое (наличие судимостей, привлечения к административной ответственности по ст.5.35 ч.1 КоАП РФ		
<b>Критерии оценки, заполняемые по итогам наблюдения</b>			
9	Эмоциональное состояние гражданина при проведении опроса (оценивается уровень тревожности, наличие признаков нервозности, заинтересованность в итогах беседы со специалистом и т.п.)		

**Основные проблемы семьи (по итогам проведенного опроса) :**

\_\_\_\_\_

**\*\*Заключение:** \_\_\_\_\_

**Рекомендации семье** \_\_\_\_\_

**\*Примечание:** 1 балл – низкий уровень угрозы безопасности ребенка и социального благополучия семьи;

2 балла – средний уровень риска;

3 балла – высокий уровень риска.